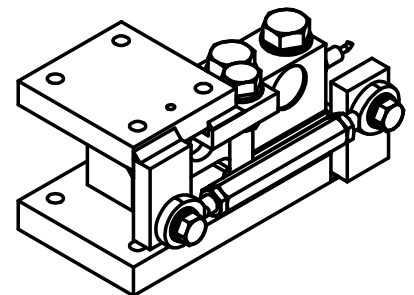


max. horizontale Kräfte: 12kN statisch
 max. Abhebekräfte: 8kN statisch

Anordnung der Lastecken gemäß Schema 550-04-01-4.
 Alle Teile exakt waagerecht ausrichten
 und verspannungsfrei montieren!
 Nach Montage das Spaltmaß "S" auf ca. 2mm einstellen.
 Die Schraube der Abhebesicherung darf in der Bohrung
 der Lasche nicht anstehen.



Diese Ausarbeitung ist geistiges Eigentum des Unternehmens. Die Unterlagen dürfen weder zum Nachbau benutzt noch als Vorlage für artverwandte Konstruktionen verwendet werden. Vervielfältigung und Weitergabe an Dritte ist nur im Interesse der ZELO GmbH gestattet. Konstruktive Weiterentwicklung, Änderungen und Irrtum vorbehalten.

ZELO

Konstruktions und Vertriebs GmbH

Lastecke Q1K mit Abhebesicherung
 für RTE-Wägezelle SSB-10t

ZELO Konstruktions und Vertriebs GmbH
 Daimlerstraße 11, 64646 Heppenheim
 Tel.: 06252/9318-0 www.ZELO.biz

	Datum	Name
Bearb.	12.07.12	hd / Bi
EDV Nr.	Art. Nr. 5120270(V)	

612-18-10-4