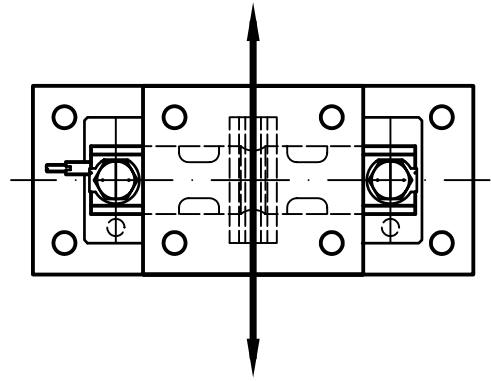
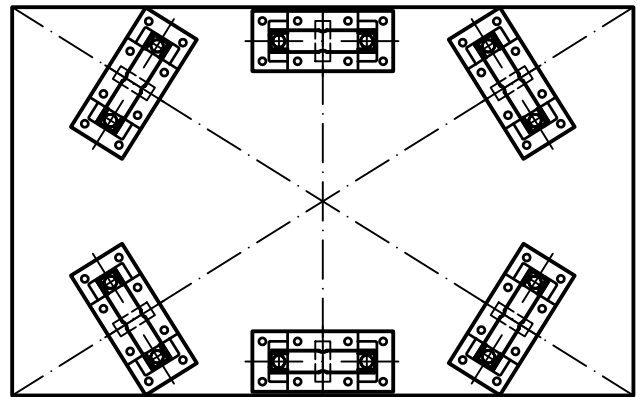
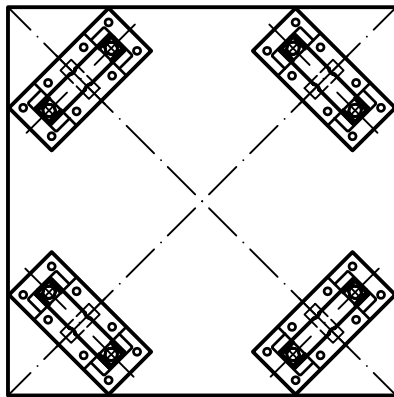
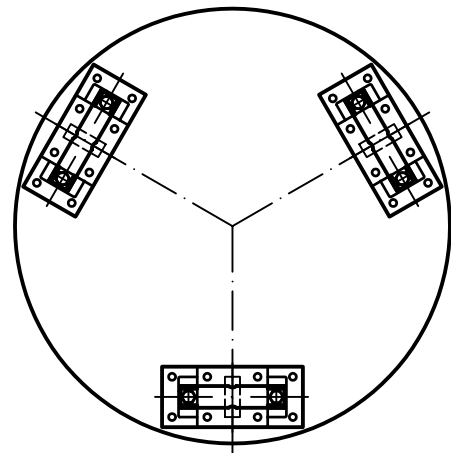
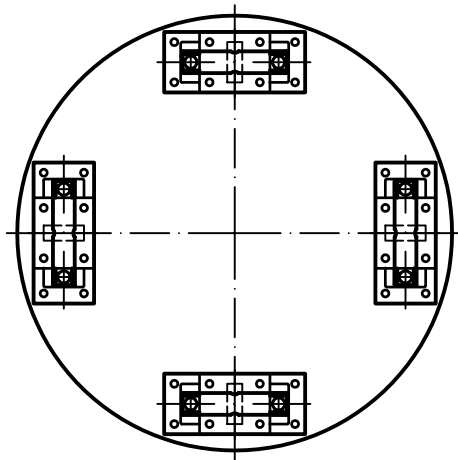


Krafteinleitung in die Lastecke



Ausdehnungs-Richtung bei Längenänderungen (z.B. durch Temperaturänderungen)



Die tangentielle Anordnung ermöglicht die Aufnahme von Längenausdehnung in o.g. Richtung.  
 Die Wägezelle übernimmt im Verbund mit der Lastecke die Fesselung gegenüber Querkräften und enthält eine Abhebesicherung.

Diese Ausarbeitung ist geistiges Eigentum des Unternehmens. Die Unterlagen dürfen weder zum Nachbau benutzt noch als Vorlage für artverwandte Konstruktionen verwendet werden. Vervielfältigung und Weitergabe an Dritte ist nur im Interesse der ZELO GmbH gestattet. Konstruktive Weiterentwicklung, Änderungen und Irrtum vorbehalten.

**ZELO**

KONSTRUKTIONS UND VERTRIEBS GMBH

Lastecken-Anordnung

Lastecke für RTE-Wägezelle 5103/9103

ZELO Konstruktions und Vertriebs GmbH  
 Daimlerstraße 11, 64646 Heppenheim  
 Tel.: 06252/9318-0 www.ZELO.biz

	Datum	Name
Bearb.	21.03.96	Weyrauch
EDV Nr.	55010004	

550-10-00-4