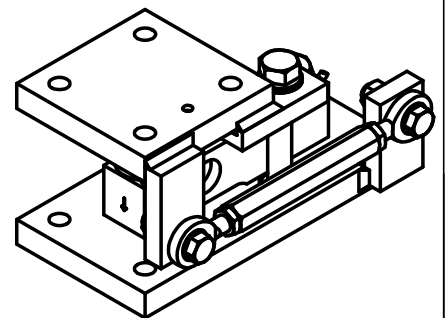


max. horizontale Kräfte: 12kN statisch
 max. Abhebekräfte: 6,7kN statisch

Alle Teile exakt waagrecht ausrichten
 und spannungsfrei montieren!
 Anordnung der Lastecken gemäß Schema 550-04-01-4.
 Spaltmaß ca. 1mm nach Montage einstellen!



Diese Ausarbeitung ist geistiges Eigentum des Unternehmens. Die Unterlagen dürfen weder zum Nachbau benutzt noch als Vorlage für artverwandte Konstruktionen verwendet werden. Vervielfältigung und Weitergabe an Dritte ist nur im Interesse der ZELO GmbH gestattet. Konstruktive Weiterentwicklung, Änderungen und Irrtum vorbehalten.

ZELO
 Konstruktions und Vertriebs GmbH

Lastecke Q1K mit Abhebesicherung
 für RTE-Wägezelle ACB 5t

ZELO Konstruktions und Vertriebs GmbH
 Daimlerstraße 11, 64646 Heppenheim
 Tel.: 06252/9318-0 www.ZELO.biz

	Datum	Name
Bearb.	19.02.13	hd / bi
EDV Nr.	Art.:5121855(V)	

612-03-10-4