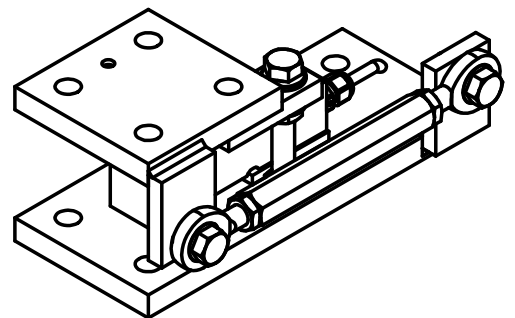


Alle Teile exakt waagrecht ausrichten und verspannungsfrei montieren!
 Abhebesicherung auf Spaltmaß "S" von maximal 2mm Abhebeweg einstellen!
 Anordnung der Lastecken gem. Schema 550-04-01-4



Diese Ausarbeitung ist geistiges Eigentum des Unternehmens. Die Unterlagen dürfen weder zum Nachbau benutzt noch als Vorlage für artverwandte Konstruktionen verwendet werden. Vervielfältigung und Weitergabe an Dritte ist nur im Interesse der ZELO GmbH gestattet. Konstruktive Weiterentwicklung, Änderungen und Irrtum vorbehalten.

ZELO
 Konstruktions und Vertriebs GmbH

Lastecke Q1K m. Abhebesicherung
 für TEDEA-Wägezelle 3510 0,3-2,0t

ZELO Konstruktions und Vertriebs GmbH
 Daimlerstraße 11, 64646 Heppenheim
 Tel.: 06252/9318-0 www.ZELO.biz

	Datum	Name
Bearb.	25.10.13	fa / Bi
EDV Nr.	Art.:5124010 (V)	

057-12-10-4