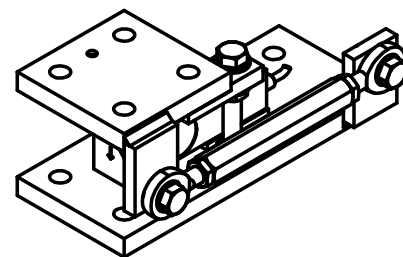


Alle Teile waagrecht bzw. senkrecht ausrichten
und verspannungsfrei montieren!

Anordnung der Lastecke gem. Schema 550-04-01-4



Diese Ausarbeitung ist geistiges Eigentum des Unternehmens. Die Unterlagen dürfen weder zum Nachbau benutzt noch als Vorlage für artverwandte Konstruktionen verwendet werden. Vervielfältigung und Weitergabe an Dritte ist nur im Interesse der ZELO GmbH gestattet. Konstruktive Weiterentwicklung, Änderungen und Irrtum vorbehalten.

ZELO
Konstruktions und Vertriebs GmbH

Lastecke Q1K mit Abhebesicherung
für RTE-Wägezelle 9/5123 0,5-2t

ZELO Konstruktions und Vertriebs GmbH
Daimlerstraße 11, 64646 Heppenheim
Tel.: 06252/9318-0 www.ZELO.biz

	Datum	Name
Bearb.	15.01.24	JM
EDV Nr.	5120606(V)	

512-76-30-4